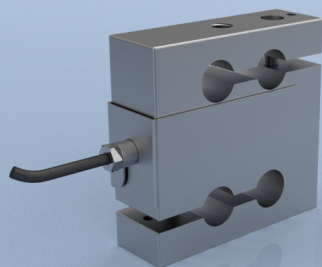




Celulă de sarcină de tensiune și compresie STA-7 de tip S, cu domeniu redus, din aluminiu



Caracteristici

- Capacități: 1, 2, 5, 10, 25, 50kg
- Precizie ridicată
- Aliaj de aluminiu
- Cântărește doar 300g
- Opriri integrale la suprasarcină pentru versiunile de 1, 2 și 5kg

Aplicații tipice

- Cântare suspendate
- Utilaje pentru testarea materialelor
- Dinamometre pentru motoare
- Cântărirea proceselor
- Măsurători generale ale forțelor

Descriere

Seria de celule de sarcină STA-7 este ideală atât pentru măsurarea forțelor de întindere, cât și a celor de compresie. Filetele metrice standard la fiecare capăt al celulei de sarcină sunt concepute pentru a accepta lagărele standard cu locaș sferic la capetele tije.

Seria STA-7 este potrivită pentru numeroase aplicații, inclusiv pentru mediile aspre, unde este necesară o celulă de tensiune și compresie pentru măsurători exacte, inclusiv pentru utilaje pentru testarea materialelor, cântărire și măsurători generale ale forțelor. Blocajele la suprasarcină de tensiune și compresie sunt furnizate în mod standard pentru toate domeniile de până la 5kg. Această caracteristică ajută la protejarea celulei de sarcină de daunele accidentale de până la 500% din domeniul celulei de sarcină.

Seria STA-7 poate fi furnizată individual sau în combinație cu gama noastră extinsă de instrumente de măsură și control, pentru furnizarea unui sistem complet de monitorizare a sarcinii.

Specificații

Sarcină nominală (kg)	1, 2, 5, 10, 25, 50					
Sarcină de probă	1, 2, 5kg: 500% din sarcina nominală (utilizând blocaje la suprasarcină) 10, 25, 50kg: 150% din sarcina nominală					
Sarcina limită de rupere	300% din sarcina nominală					
Sarcina transversală maximă	<50% din sarcina nominală					
Capacitate	2mV/V (±0,1%)					
Echilibru zero	<±1% din sarcina nominală					
Liniaritate	<±0,03% din sarcina nominală					
Histerezis	<±0,03% din sarcina nominală					
Ne-repetabilitate	<±0,01% din sarcina nominală					
Efectul de sarcină transversală (la 10%)	<±0,03% din sarcina nominală					
Tensiune de excitație	10v c.c. recomandată, 15v c.c. maximă					
Rezistența de intrare	440Ω±20Ω					
Rezistența de ieșire	350Ω±2Ω					
Rezistența izolației	>5GΩ la 50v c.c.					
Domeniul temperaturii compensate	-10 la +40°C					
Domeniul temperaturii de operare	-20 la +70°C					
Domeniul temperaturii de depozitare	-20 la +70°C					
Coefficientul de temperatură zero	<±0.003% din sarcina nominală/°C					
Coefficientul domeniului de temperatură	<±0.003% din sarcina nominală/°C					
Nivelul de protecție la mediu	IP20					
Frecvență naturală	1kg	2kg	5kg	10kg	25kg	50kg
	220Hz	500Hz	750Hz	1kHz	1,5kHz	2kHz
Tipul conexiunii	3 metri de cablu ecranat PVC, prin cablul cu garnitură de etanșare					
Conexiuni de cablaj	+alimentare: roșu			-alimentare: negru		
	+semnal: alb			-semnal: galben		

Opțiuni disponibile

- Lagăre cu locaș sferic la capetele tije
- Buton de sarcină de compresie
- Opțiune TEDS (în momentul utilizării cu afișaj portabil de tip Tr150)

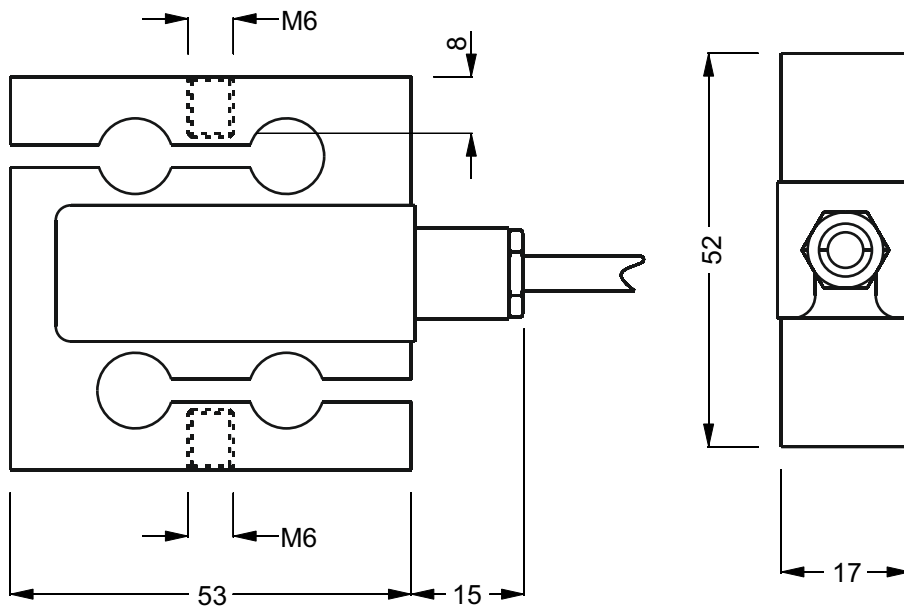
Head Office Address

Unit 15, Newport Business Park, Barry Way
Newport, Isle of Wight PO30 5GY UK
Tel: +44 (0)1983 249264

Celulă de sarcină de tensiune și compresie STA-7 de tip S, cu domeniu redus, din aluminiu

TIP: STA-7

Dimensiuni



Toate dimensiunile sunt exprimate în mm

Capacitate (kg)	Număr piesă	Greutate (kg)	Rezoluție (kgs)
1	STA-7-1	300	0.0002
2	STA-7-2	300	0.0002
5	STA-7-5	300	0.001
10	STA-7-10	300	0.002
25	STA-7-25	300	0.005
50	STA-7-50	300	0.01

Notă: calibrarea implicită a acestor celule de sarcină va fi în tensiune. Dacă aveți nevoie de calibrare în compresie sau atât de tensiune, cât și compresie, vă rugăm să specificați acest lucru în momentul plasării comenzii (pot fi aplicabile tarife suplimentare).

DISTRIBUIT ÎN ROMÂNIA DE:



Cântare și balanțe Industriale

Str. Corneliu Coposu Nr. 103
Cluj-Napoca, Jud. Cluj,
RO-400235 România
Tel: +40 264 566 473
www.cantare.com.ro
Email: office@cantare.com.ro

Datorită dezvoltării continue a produsului, LCM Systems Ltd. își rezervă dreptul de a modifica specificațiile produsului fără notificare prealabilă.

www.lcmsystems.ro

Ediția nr. 2

Data publicării: 09/12/2015

APROBAT

(neaprobat în versiunea imprimată)

OLCM SYSTEMS
Solutions in Load Cell Technology

A United Kingdom
company

